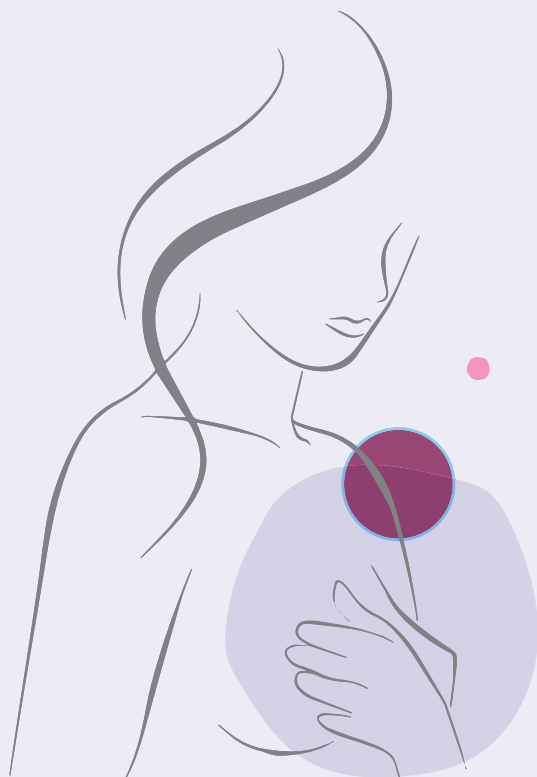




ΚΕΝΤΡΟ
ΜΑΣΤΟΥ



ΣΥΓΧΡΟΝΟ ΚΕΝΤΡΟ

Με ειδίκευση στο γυναικείο μαστό

Το Κέντρο Μαστού του Ερρίκος Ντυνάν Hospital Center αποτελεί ένα πρότυπο, σύγχρονο ιατρικό κέντρο με ειδίκευση στο γυναικείο μαστό. Παρέχει ολοκληρωμένες υπηρεσίες που σχετίζονται τόσο με τη διάγνωση, όσο και με τη θεραπεία.

Ο καρκίνος του μαστού είναι πλέον η πιο συχνή μορφή καρκίνου στις γυναίκες, με 1,3 εκατομμύρια νέες περιπτώσεις το χρόνο σε ολόκληρο τον κόσμο, από τις οποίες το 27,3% εμφανίζεται στην Ευρώπη. Πρόκειται, ωστόσο, για μία νόσο που μπορεί να θεραπευτεί πλήρως, αρκεί να διαγνωστεί εγκαίρως.

ΣΤΟΧΟΣ ΤΟΥ ΚΕΝΤΡΟΥ ΜΑΣΤΟΥ

Πρωταρχικός στόχος του Κέντρου είναι η **πρώιμη διάγνωση** του καρκίνου του μαστού. Η έγκαιρη διάγνωση είναι το σημαντικότερο όπλο στην πρόληψη του καρκίνου, καθώς μπορεί να οδηγήσει ακόμα και στην **πλήρη θεραπεία** της νόσου.

ΕΜΠΕΙΡΟ ΙΑΤΡΙΚΟ ΠΡΟΣΩΠΙΚΟ-ΤΕΧΝΟΛΟΓΙΑ ΑΙΧΜΗΣ

Το Κέντρο Μαστού είναι στελεχωμένο από άρτια εκπαιδευμένο και έμπειρο ιατρικό προσωπικό, εξειδικευμένο στη διάγνωση και θεραπεία του καρκίνου του μαστού με επικεφαλής το Χειρουργό Ογκολόγο - Μαστολόγο κύριο Αθανάσιο Πολυχρόνη.

ΥΠΗΡΕΣΙΕΣ

Το Κέντρο Μαστού αντιμετωπίζει σφαιρικά την κάθε περίπτωση ασθενούς, αναλαμβάνοντας από την κλινική εξέταση, την προεγχειρητική διάγνωση και ταυτοποίηση των βλαβών, μέχρι και τον προγραμματισμό της απαραίτητης χειρουργικής αντιμετώπισης και της μετεγχειρητικής θεραπείας.

Σε συνεργασία με το **Τμήμα Ιατρικής Απεικόνισης και Επεμβατικής Ακτινολογίας**, το οποίο διαθέτει όλη τη σύγχρονη τεχνολογία για την απεικόνιση της παθολογίας του μαστού, το πλαίσιο λειτουργίας και παρεχομένων υπηρεσιών καλύπτει:

- + **Ψηφιακή μαστογραφία** με το νέο ψηφιακό μαστογράφο (Selenia Dimensions, Avia της Hologic), το νεότερο και πληρέστερο μοντέλο της κατηγορίας του.
- + **Υπερηχογράφημα μαστών-ελαστογραφία** με υψηλής ευκρίνειας μηχανήματα υπερήχων και βιοψία με καθοδήγηση υπερήχων.
- + **Στερεοτακτική εντόπιση βλαβών** με την τοποθέτηση ειδικού αγκίστρου HOOK, προς αποφυγή αφαίρεσης μεγάλου τμήματος μαστού.
- + **Μαγνητική Μαστογραφία**, η νεότερη μέθοδος απεικόνισης του μαστού.
- + **Αξονική Τομογραφία** για την περαιτέρω διερεύνηση της νόσου.
- + **Σπινθηρογράφημα οστών-λεμφαδένας φρουρού** με τη νέα γ-κάμερα (Symbia Evo Excel της Siemens), το νεότερο και πληρέστερο μοντέλο της κατηγορίας του στην Ευρώπη.

Παράλληλα, το Κέντρο Μαστού διαθέτει ειδικό εργαστήριο και ειδικούς συμβούλους ενώ συνεργάζεται με όλα τα ενδεδειγμένα ιατρικά τμήματα, επιστημονικά όργανα και εξειδικευμένο προσωπικό, ιατρικό και άλλο, του Ερρίκος Ντυνάν Hospital Center, όπως:

- + **Παθολογοανατομικό και κυτταρολογικό εργαστήριο** για την πλήρη μελέτη κάθε είδους βλάβης και τεκμηρίωση των βιολογικών προδιαγραφών της, που θα οδηγήσουν στην τελική απόφαση για οποιαδήποτε ενδεδειγμένη θεραπεία.
- + **Ογκολογικά τμήματα**, οι ογκολόγοι των οποίων συμμετέχουν στις αποφάσεις για προεγχειρητική και μετεγχειρητική θεραπεία και αναλαμβάνουν όλα τα υπάρχοντα διεθνή θεραπευτικά πρωτόκολλα.
- + **Ογκολογικό συμβούλιο** για τη διεπιστημονικά τεκμηριωμένη ανάγκη εξατομικευμένης θεραπείας.
- + **Εξειδικευμένους συμβούλους-γενετιστές** για την παροχή των κατάλληλων οδηγιών τόσο στους ασθενείς όσο και στις οικογένειές τους.
- + **Ομάδα ψυχολογικής υποστήριξης**, πριν και μετά τη χειρουργική επέμβαση.
- + **Συμβούλους ακτινοθεραπευτές** για τεκμηριωμένη απόφαση μετεγχειρητικής ακτινοθεραπείας.
- + **Τμήμα φυσικής ιατρικής και αποκατάστασης** για μετεγχειρητική υποστήριξη και οδηγίες.
- + **Εξειδικευμένους πλαστικούς χειρουργούς**, προσφέροντας τη δυνατότητα για οποιαδήποτε μορφή αποκατάστασης μετά από μαστεκτομή.
- + **Γυναικολογικό τμήμα** για επιπλέον στήριξη και συμβουλές, σε συνυπάρχοντα γυναικολογικά προβλήματα.

Όλα τα παραπάνω δημιουργούν ένα ιδιαίτερα ενισχυμένο πλέγμα στήριξης της ασθενούς.

ΕΓΚΑΙΡΗ ΔΙΑΓΝΩΣΗ-ΠΡΟΛΗΨΗ

Η έγκαιρη διάγνωση αποτελεί το σημαντικότερο όπλο στην πρόληψη του καρκίνου του μαστού και επιτυγχάνεται κυρίως με την αυτοεξέταση, την κλινική εξέταση από εξειδικευμένο γιατρό και τον έλεγχο με μαστογραφία.

ΑΥΤΟΕΞΕΤΑΣΗ

Η αυτοεξέταση πρέπει να γίνεται κάθε μήνα, 7-10 μέρες μετά την έναρξη της περιόδου και σε γυναίκες μετά την εμμηνόπαυση, την ίδια ημέρα κάθε μήνα, π.χ. την 1η κάθε μήνα.

ΠΡΩΤΟΣ ΚΑΙ ΕΤΗΣΙΟΣ ΜΑΣΤΟΓΡΑΦΙΚΟΣ ΕΛΕΓΧΟΣ

Ο πρώτος μαστογραφικός έλεγχος πρέπει να γίνεται σε ηλικία 35-39 ετών (μαστογραφία αναφοράς για σύγκριση). Στη συνέχεια, σύμφωνα με τις συστάσεις του ACR (American College of Radiology) και του SBI (Society of Breast Imaging), δύο από τους πλέον έγκριτους οργανισμούς παγκοσμίως, ο ετήσιος προληπτικός έλεγχος πρέπει να πραγματοποιείται από την ηλικία των 40 ετών. Οι γυναίκες που έχουν ατομικό ιστορικό ή συγγενή 1ου βαθμού με καρκίνο του μαστού, θα πρέπει να εξετάζονται νωρίτερα, ανάλογα με τη σύσταση του γιατρού τους.

ΥΠΕΡΗΧΟΓΡΑΦΗΜΑ ΜΑΣΤΩΝ - ΕΛΑΣΤΟΓΡΑΦΙΑ - ΜΑΓΝΗΤΙΚΗ ΜΑΣΤΟΓΡΑΦΙΑ

Η ψηφιακή μαστογραφία θεωρείται η εξέταση πρώτης εκλογής στον προληπτικό έλεγχο. Ωστόσο, ένα ποσοστό 4-8% των νεοπλασμάτων του μαστού δεν ανιχνεύεται στη μαστογραφία. Στο Ερρίκος Ντυνάν Hospital Center εφαρμόζεται ως πρωτόκολλο ο συνδυασμός ψηφιακής μαστογραφίας με υπερηχογράφημα μαστών-ελαστογραφία, καθώς ο συνδυασμός αυτών των δύο μεθόδων αυξάνει σημαντικά τη διαγνωστική ακρίβεια της εξέτασης. Κάθε μαστογραφία πρέπει να συνοδεύεται από κλινική εξέταση (ψηλάφηση) των μαστών, η οποία πρέπει να γίνεται από ειδικό, έμπειρο κλινικό ιατρό μαστολόγο.

Η μαγνητική μαστογραφία αποτελεί τη νεότερη απεικονιστική εξέταση και διενεργείται σε περιπτώσεις που παραμένει διαγνωστικό ερώτημα μετά τη μαστογραφία και το υπερηχογράφημα. Η μαγνητική τομογραφία αποτελεί, επίσης, εξέταση εκλογής για τη μελέτη των προθεμάτων.



ΕΡΡΙΚΟΣ ΝΤΥΝΑΝ Hospital Center
Κέντρο Μαστού

Μεσογείων 107, 115 26 Αθήνα
Τηλ: 210 6972 427
Τηλεφωνικό Κέντρο: 210 6972 000

e-mail: breastunit@dunant.gr
www.dunant.gr